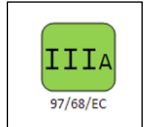
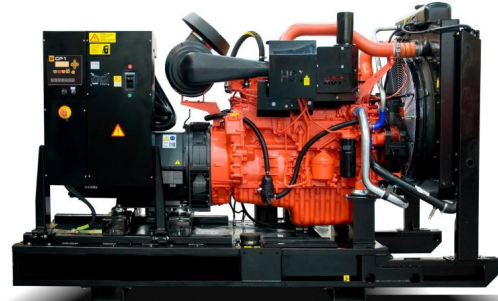




# JCB DIESEL AGGREGATEN TECHNISCHE SPECIFICATIES



**G276QX**



**G276X**

ELEKTRISCHE GEGEVENS			
FREQUENTIE	SPANNING	CONTINUE VERMOGEN	STANDBY VERMOGEN
50Hz	400/230v	250kVA / 200kW	275kVA / 220kW
Motor-toerental	1500RPM - 50Hz / 1800RPM - 60Hz		
Hoofdschakelaar	4-polig		
Power Factor	0.8		

Referentie omstandigheden: Beoordeling volgens norm ISO 8528 RIC Gen-Sets.

GENERATORGEGEVENS	
Polen	4 polig
Winding aansluiting	Ster
Isolatie	Klasse H
Omkasting	IP23
Opweksysteem	Zelfregulerend, borstelloos
Spanningsregelaar	AVR (Elektrisch)
Lagering	Enkel gelagerd, gesloten
Aansluiting	Flexibele disc
beschermlaag	Polyesterhars

**Continu Vermogen** : Deze aanduiding is voor die toepassing waarbij er continue elektrisch vermogen wordt afgenomen, bij een variabele belasting, voor stroom voorziening. Er is geen beperking op het aantal draaiuren per jaar daarbij is een 10% overbelasting toegestaan voor 1 uur per 12 uren.

**Standby Power**: Deze aanduiding is voor die toepassing waarbij er continue elektrisch vermogen wordt afgenomen, bij een variabele belasting, in het geval van een stroomuitval. Het aantal draaiuren is beperkten hierbij is geen overbelasting toegestaan.

<b>ENGINE</b>		
		<b>50Hz</b>
Output Rating	kW	247 PRP
Merk en model		Scania DC9 71A (02-01)
Brandstof		Diesel
Type injectie		Direct
Aanzuiging		Turbo Charged
Aantal cilinders		5
Boring x slag	mm	130x140
Slagvolume	l	9.3
Koeling		Water
Smeeroliespecificatie		ACEA E3, E4, E5 or E7
Compressie		16:1
Hoeveelheid smeeroil	l	38
Hoeveelheid koelvloeistof	l	57
Toerentalregeling		Elektrisch
Luchtfiler		Droog
Diesilverbruik		50hz
Bij 100% belasting	l/h	55.45
Bij 75% belasting	l/h	42.57
Bij 50% belasting	l/h	28.78
Smeeroil verbruik	g/kwh	0.2

<b>UITLAATSYSTEEM</b>		
Uitlaat max temp 100% standby	°C	502
Uitstoot 100% Standby	Kg/s	0.333
Wamte afgevoerd via uitlaat	Kcal/Kwh	666.4
Uitlaatflens (binnen diameter)	mm	140

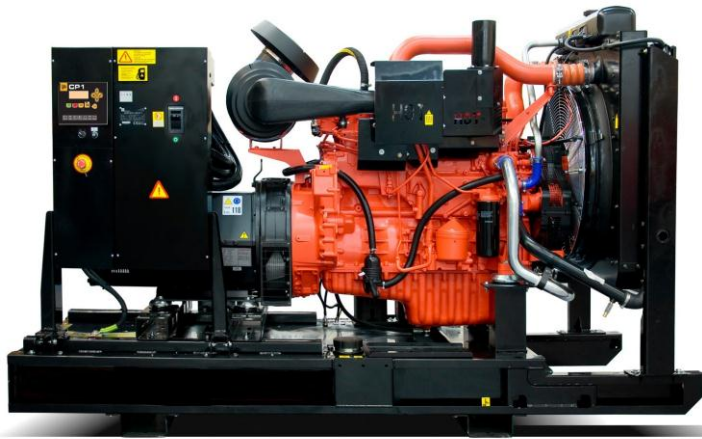
<b>LUCHTSYSTEEM</b>		
Inlaatluchtstroom bij 100% standby	m <sup>3</sup> /h	950
Totale koelluchtstroom bij 100% standby	m <sup>3</sup> /s	7.5
Generator luchtstroom	m <sup>3</sup> /s	0.58

<b>STARTSYSTEEM</b>		
Startmotor vermogen	kW	5.5
Accu vermogen	Ah	50
Spanning	V	24

<b>BRANDSTOFSYSTEEM</b>		
Diesel specificatie		EN590
Tankinhoud - Open uitvoering	l	449
- Geluidgedempte uitvoering	l	449
Optionele brandstoftank	l	999
Canopy modellen hebben een geïntegreerde 110% ingedamd capaciteit met aftapplug.		

## GEWICHTEN EN AFMETINGEN - OPEN UITVOERING

Lengte	mm	3000
Breedte	mm	1224
Hoogte	mm	1856
Transportvolume (transport klaar)	m <sup>3</sup>	6.82
Gewicht (Standaard uitvoering inclusief olie en koelvloeistof)	Kg	2172



### JCB G276X

## GEWICHTEN EN AFMETINGEN - GELUIDGEDEMPPT

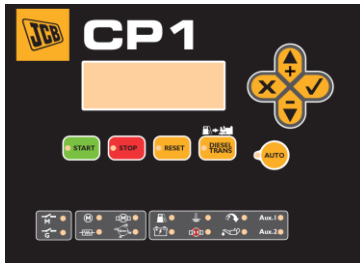
Lengte	mm	3800
Breedte	mm	1400
Hoogte	mm	2290
Transportvolume (transport klaar)	m <sup>3</sup>	12.18
Gewicht (Standaard uitvoering inclusief olie en koelvloeistof)	Kg	3434
		50Hz
Geluidsniveau (LpA) - 7m	dB	72



### JCB G276QX

## BEDIENINGSPANEEL – JCB CPI (standaard)

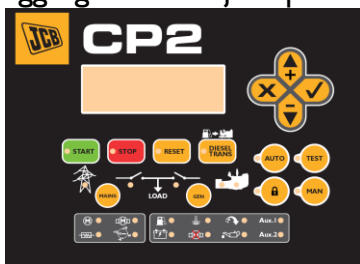
Het JCB CPI digitale bedieningspaneel heeft vele mogelijkheden zoals het besturen, bewaken en het beveiligen van het aggregaat. Het display geeft de gebruiker de mogelijkheid om eenvoudig, met behulp van een LCD scherm en LED's, de status van het aggregaat te bekijken. Door middel van een aantal knoppen kan het aggregaat bediend worden. De taal van het scherm is instelbaar.



## BEDIENINGSPANEEL – JCB CP2 (optioneel)

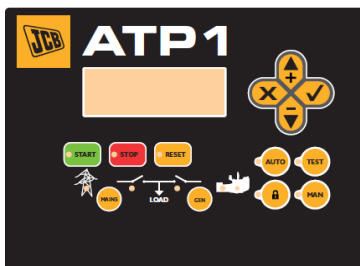
Het JCB CP2 digitale bedieningspaneel heeft vele mogelijkheden zoals het besturen, bewaken en het beveiligen van het aggregaat. In de basis hetzelfde als het JCB CPI paneel maar met de extra functionaliteit van het JCB ATP1 paneel.

Het JCB CP2 paneel bewaakt continue het net en moet worden aangesloten op het net en op de generator. Het scherm geeft de operator de mogelijkheid om eenvoudig de status van het aggregaat te bekijken plus het aggregaat te bedienen.



## BEDIENINGSPANEEL – JCB ATP1 (optioneel)

De JCB ATP1 module is geïntegreerd in het overname paneel (automatic transfer switch). Het overname paneel zorgt voor het opstarten van het aggregaat ten tijde van stroomuitval. De JCB ATP1 kan op 2 manieren met het aggregaat communiceren; door 2 draads spanningsvrije contacten of via een CANBUS verbinding tussen de CPI en ATP1 (niet compatibel met CP2). De JCB ATP1 heeft via de CANBUS verbinding besturingsfunctionaliteit en geeft informatie weer op het scherm.



BEDIENINGSPANEEL	CPI	CP2	ATPI
<b>GENERATOR WEERGAVE</b>			
Spanning tussen de fasen	•	•	•
Spanning tussen fase en nul	•	•	•
Stroom per fase	•	•	•
Frequentie	•	•	•
kVA	•	•	•
Kw	•	•	•
kVAr	•	•	•
Power Factor	•	•	•
<b>NET WEERGAVE</b>			
Spanning tussen de fasen	x	•	•
Spanning tussen fase en nul	x	•	•
Stroom per fase	x	•	•
Frequentie	x	•	•
kVA	x	x	•
kW	x	x	•
kVAr	x	x	•
Power Factor	x	x	•
<b>MOTOR WEERGAVE</b>			
Koelwatertemperatuur	•	•	x
Oliedruk	•	•	x
Brandstofniveau percentage	•	•	x
Accu spanning	•	•	x
Motortoerental	•	•	x
Acculaadspanning	•	•	x
<b>MOTOR ALARMERINGEN</b>			
Koelwatertemperatuur	•	•	x
Oliedruk	•	•	x
Koelwaterniveau	•	•	x
Motorstop	•	•	x
Onmogelijk te stoppen	•	•	x
Accuspanning	•	•	x
Acculaadspanning	•	•	x
Motortoerental (te hoog)	•	•	x
Motortoerental (te laag)	•	•	x
Onmogelijk te starten	•	•	x
Laag brandstofniveau	•	•	x
Noodstop	•	•	•
<b>GENERATOR ALARMERINGEN</b>			
Te hoge frequentie	•	•	•
Te lage frequentie	•	•	•
Te hoge spanning	•	•	•
Te lage spanning	•	•	•
Te hoge stroom	•	•	x
Kortsluiting	•	•	x
Symmetrie tussen de fasen	•	•	•
Incorrecte faseverschuiving	•	•	•
Omgekeerd vermogen	•	•	x
Overbelasting	•	•	x
Generator Drop	x	x	•

• Standaard x Niet beschikbaar

BEDIENINGSPANEEL FUNCTIES	CPI	CP2	ATPI
<b>WEERGAVE</b>			
Totaal gedraaide uren	•	•	•
Kilowatt geleverd	•	•	•
Aantal starts	•	•	•
Aantal mislukte motorstarts	•	•	•
Service indicator	•	•	•
<b>AANSLUITMOGELIJKHEDEN</b>			
Extra scherm (CAN)	△	△	△
Local Monitoring (CANBUS)	△	△	△
Local Monitoring (CANLAN)	△	△	△
Remote Monitoring (CANModem – Fixed)	△	△	△
Remote Monitoring (CANModem – GSM)	△	△	△
<b>Extra mogelijkheden</b>			
Opslag van gebeurtenissen	•	•	•
Externe start mogelijkheid	•	•	•
Programmeerbare start beperking	•	•	•
Start bij uitvallen van de netspanning	•	•	•
Contact aansturing van het aggregaat	•	x	x
Contact aansturing van het net en het aggregaat	x	•	•
Brandstofoverheveling besturing	•	•	x
Motortemperatuur	•	•	x
Handmatige override	•	•	x
Programmeerbare alarmering	•	•	x
Aggregaat starten in test modus	•	•	x
Programmeerbare uitgangen	•	•	x
Meertalig	•	•	•
Programmeerbare timer	•	•	x
Synchronisatie	•	•	x

• Standaard x Niet beschikbaar △ Optioneel

## REFERENTIE STANDAARDS

JCB Generatoren zijn CE gecertificeerd en voldoen aan de volgende richtlijnen (onder voorbehoud van een land waarvoor een dergelijke standaard):

- EN 12100, EN13857, EN60204
- 2006/42/CE Machineveiligheid
- 2006/95/EG laagspanning
- 2004/108/EG Elektromagnetische compatibiliteit
- 2000/14/EG Sound Power Level (gewijzigd bij 2005/88/EC)
- 97/68/EG Emissies (gewijzigd bij 2002/88/EG & 2004/26/EC)
- Ambient referentie-omstandigheden 1000mbar, 25 ° C, 30% relatieve vochtigheid ISO3046
- Vermogen volgens ISO 8528 en ISO 3046
- informatie gebaseerd op standaard specificatie apparatuur tenzij anders vermeld.

AGGREGAAT FUNCTIES	STANDARD	OPTIONEEL
<b>MOTOR</b>		
Motor	•	x
Opgebouwde radiator/koeler	•	x
Tropen radiator	x	•
Heavy duty luchtfilter	•	x
Elektronische toerentalregeling	x	x
Koelvloeistoftemperatuursensor (hoog)	•	x
Oliedrukdruksensor (lag)	•	x
Olietemperatuursensor (hoog)	•	x
Ventilator afscherming	•	x
Afscherming hete delen	•	x
Carteraftappomp (handmatig)	•	x
Carteraftappomp (elektrisch)	x	•
Brandstofvoorverwarming	x	•
Elektrische pomp t.b.v brandstofoverheveling	x	•
Koelvloeistoftemperatuursensot (laag)	x	x
Acculader	x	•
Voorverwarming	•	x
1-weg uitlaatdemper – Open uitvoering	•	x
2-weg uitlaatdemper – Open uitvoering	x	•
2-weg uitlaatdemper – Omkasting	•	x
<b>ELEKTRISCH SYSTEEM</b>		
Generator	•	x
Hoofdschakelaar	•	x
Klemmenstrook	•	x
Heavy duty accu's	•	x
Accu onderbreker	•	x
Voorbereid voor aardpen	•	x
Anti-condensatie verwarming	x	•
Afwijkende spanningen	x	•
Klasse F isolatie	x	•
JCB CP1 digitaal bedieningspaneel	•	x
JCB CP2 digitaal bedieningspaneel	x	•
JCB ATP1 overname panel	x	•
Extra noodstop aan buitenzijde	•	x

• Standaard x Niet beschikbaar △ Optioneel